



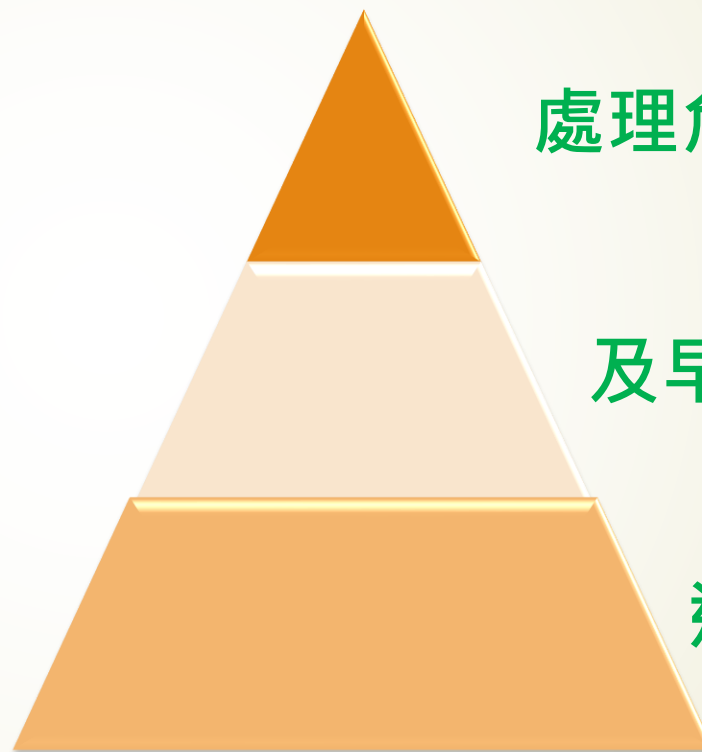
保護兒童 由家庭出發

教育局
訓育及輔導組
2026年5月19日及28日

保護兒童政策



保障兒童安全的策略



處理危機 保護兒童

及早識別 支援家庭

適當措施 預防問題

《強制舉報虐待兒童條例》



➤ 於2026年1月20日生效

目標：

- 通過強制舉報懷疑嚴重虐兒個案，為兒童編織全面而有家效的保護網
- 警告潛在施虐者

《強制舉報虐待兒童條例》

- ▶ 保護對象：18歲以下的人士
- ▶ 如指明專業人員在工作的過程中有合理理由懷疑兒童正遭受嚴重傷害或面對相關風險，須儘快作出舉報。



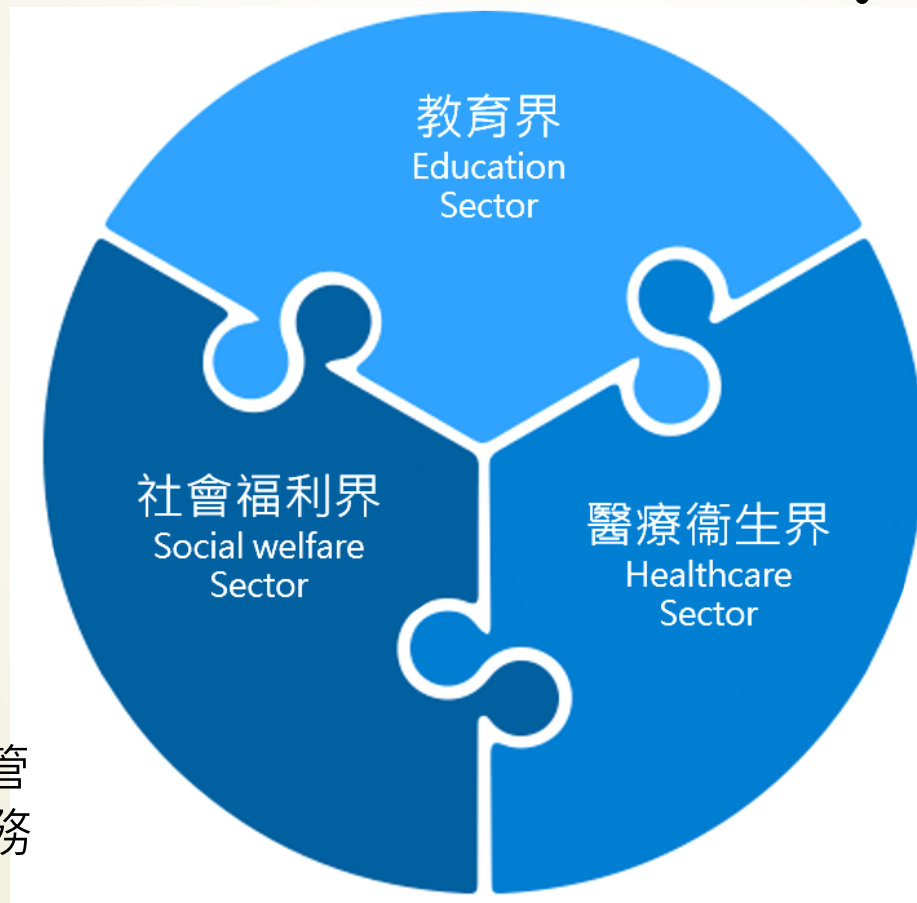
強制舉報者

25類指明專業人員

【《條例》附表一】

社會福利界

- 社會工作者
- 幼兒工作員 / 主管
- 兒童住宿照顧服務院舍的院長



教育界

- 指明學校的檢定 / 准用教員
- 官立學校的教員 / 校長
- 職業訓練局青年學院教學人員 / 院長
- 寄宿學校舍監

醫療衛生界

護士、醫生、牙醫、牙齒衛生員、中醫、物理治療師、職業治療師、醫務化驗師、視光師、放射技師、藥劑師、助產士、脊醫、言語治療師、營養師、聽力學家、臨牀心理學家、教育心理學家

嚴重傷害

身體傷害

任何危及兒童生命的傷害，或任何危及兒童的身體健康而急需醫治的傷害

心理傷害

任何危及兒童心理健康或發展的傷害，包括精神錯亂；及長期的心理創傷

性侵犯

任何由脅迫或誘使兒童參與以下作為所造成的傷害－強姦、亂倫、肛交、性交及任何嚴重猥褻行為

疏忽照顧

任何由某兒童的負責人疏忽照顧所造成的、危及該兒童的生命或健康的傷害

強制舉報虐待兒童機制

如何保護你的子女及其他兒童？

- ▶ 家長 / 照顧者是孩子成長中的守護者，提供安全和關愛的環境，幫助孩子健康快樂地成長
- ▶ 家庭在出現困難時，可主動向專業人士求助，以免問題持續或惡化
- ▶ 「強制舉報虐待兒童機制」：
 - ❖ 確保每一位指明專業人員時刻保持警覺，及早識別和介入懷疑的個案；透過多專業協作，令有需要家庭得到有效的協助同跟進服務
 - ❖ 同時亦提高公眾對保護兒童的意識，為兒童編織更緊密的保護網
 - ❖ 讓家校加強溝通和合作，攜手保護兒童

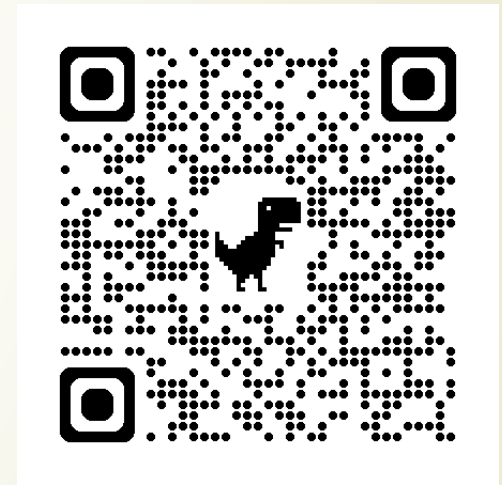


正向管教

- 建立關係，促進成長
- 提供安全基地與情感支援
- 培養家庭抗逆力，共同面對挑戰

「做個身心健康的父母」小貼士

- 照顧自己 (Me Time)
- 舒緩情緒 (如「靜觀」練習)
- 善用支援資源
- 自我反思管教模式
- 及早尋求專業協助



尋求協助

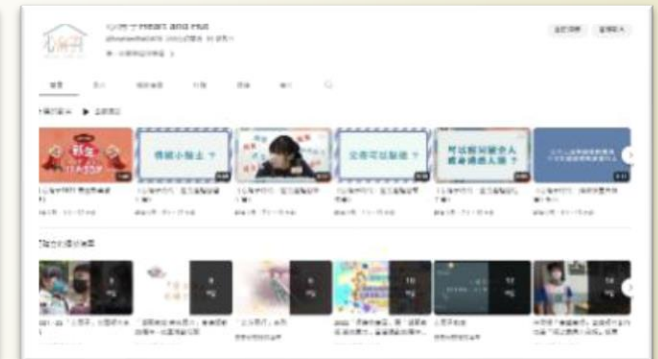
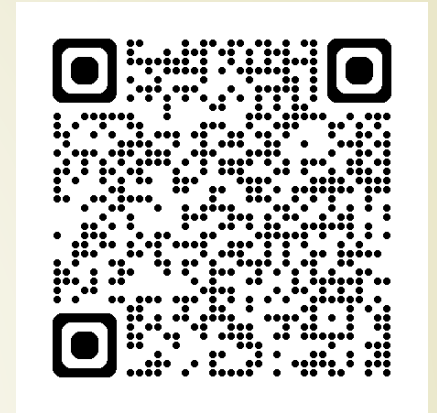
- 社會福利署支援熱線：2343 2255 (24小時)
- 防止虐待兒童會支援熱線：2755 1122
- 「情緒通」精神健康支援熱線及WhatsApp：
18111 (24小時)



家長教育資訊



家長智Net



強制舉報虐兒
Mandatory reporting of child abuse

守護孩子童年
protects children



《強制舉報虐待兒童條例》 2026年1月20日生效

Mandatory Reporting of Child Abuse Ordinance
Effective from **January 20, 2026**

法定責任
必須舉報
It's legal responsibility
Reporting is mandatory



社會福利界、教育界、醫療衛生界的
25類指明專業人員，必須舉報懷疑嚴重虐待兒童個案

Twenty-five categories of specified professionals
from the social welfare, education, and healthcare sectors
must report suspected serious child abuse cases



勞工及福利局
Labour and Welfare Bureau



社會福利署
Social Welfare Department



保護兒童
Child Protection

保護兒童 人人有責



保護兒童
Child Protection